

SZKOŁA APLIKACJI

PROFESJONALNE WARSZTATY W OKLEJANIU
POJAZDÓW PROWADZONE PRZEZ CERTYFIKOWANYCH APLIKATORÓW

PROBLEMY PRZY REKLAMIE SAMOCHODOWEJ

www.szkołaaplikacji.pl



mactac

A Bemis Company



AVERY

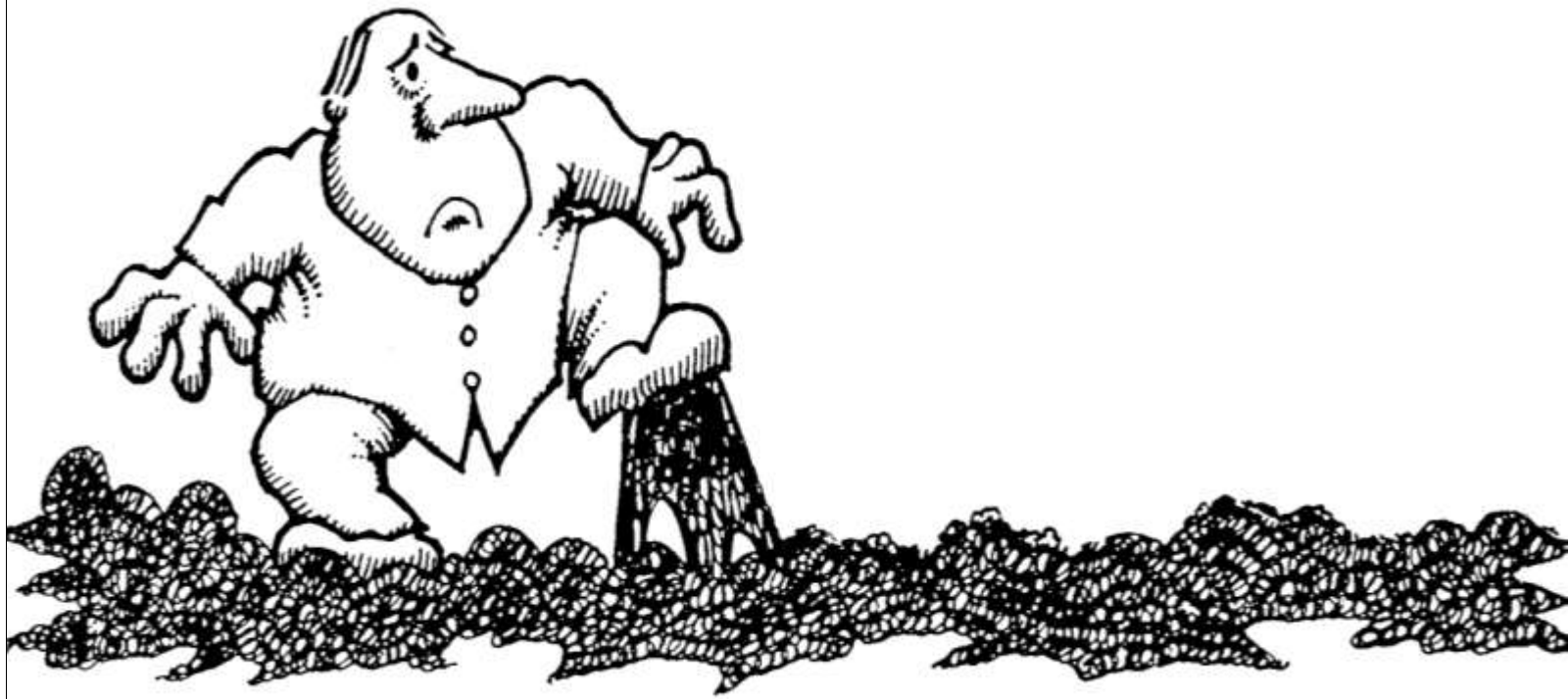
3M



HP

Partner Medialny:





DOBÓR MATERIAŁU DO PODŁOŻA



Kryteria Wyboru:

Patrz na właściwą kombinację!

Folie do druku druk solventowy/latex

AV 3xxx, MC 58xx, 3M IJ 20, OR 36xx

AV 2xxx, MC 59xx, 3M 89xx, OR 37xx, 35xx, 31xx

AV 1900, 1004, MC 5629, 3M 180, OR 39xx, 870

AV 1005, 1005RS, 3M 180, 360

**Av Curian Film MC, StreetRap, WW 200, 100 ,
3M 162-10, 8624**

Materiał wierzchni: PCV

- **Kalandrowane monomeryczne**
- **Kalandrowane polimeryczne**
 - **Wylewane polimeryczne**
 - **Inne**

Laminaty DOL

AV 3xxx, MC 38xx, 3M 20, OR 200, 205, 210

AV 2xxx, MC 33xx, 3M, 40, OR 215,

AV 1000, 1800, MC 33xx, 3M 85xx OR 29x

AV 1030, 3M 85xx, 8580

Specjalistyczne i Poliestrowe

Najlepsze rozwiązania!

Monocals (wybór ekonomiczny)

- Krótki okres reklam (do 5 lat)
- Płaskie powierzchnie
- Kurczliwość

Polycals (wybór trwalszy ekonomiczny)

- Średni okres reklam (do 7 lat)
- Płaskie & lekko fałdowane powierzchnie
- Relatively stable

Polycast (trwałe & 3D)

- Trwałe reklamy (do 12 lat)
- Wszystkie podłoża. Profilowane
- Brak kurczliwości



2D

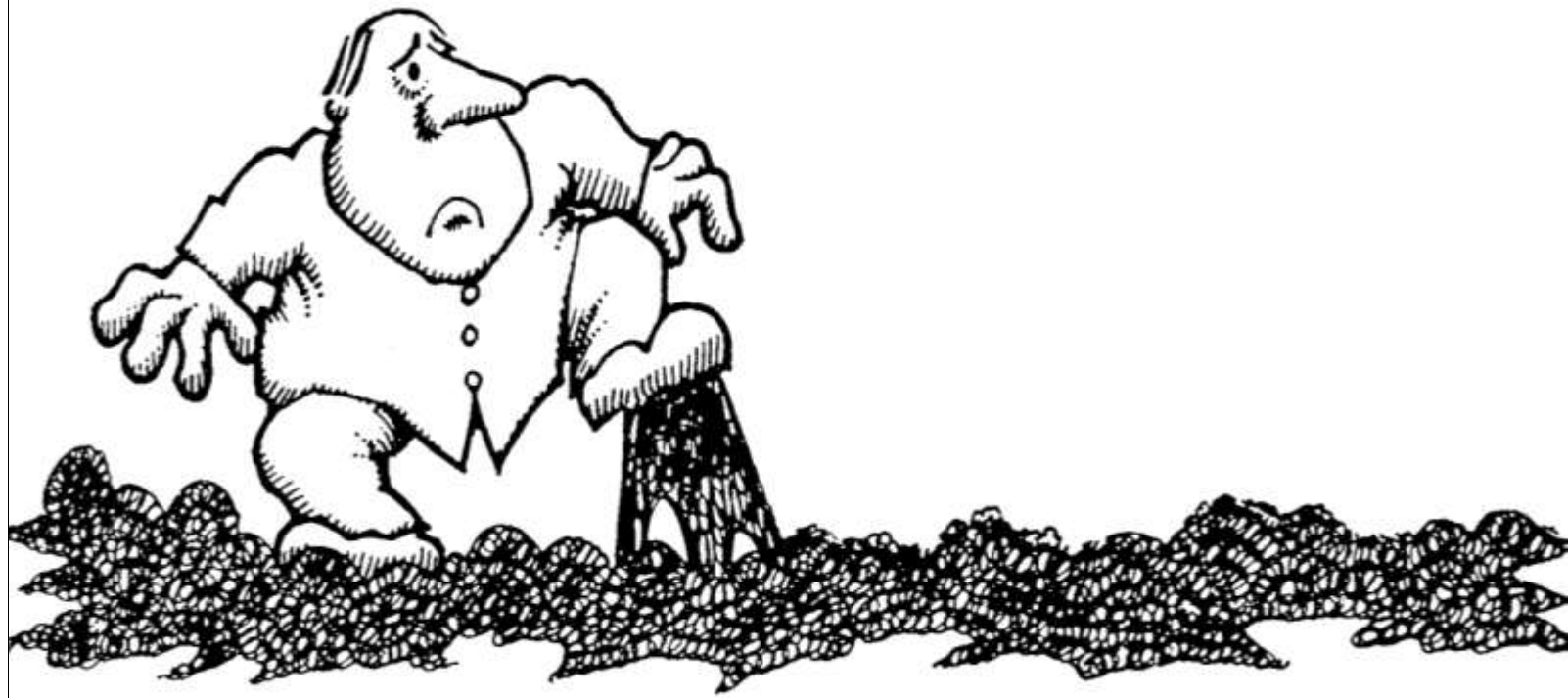
- Przetłoczenia o niskim progu oraz załmania 2 kierunkowe. Wszędzie tam gdzie przeciągnięcie folii będzie mniejsze niż 110 %



3D

- Przetłoczenia o wysokim progu, głębokie przetłoczenia, oraz złamania 3 kierunkowe. Wszędzie tam gdzie przeciągnięcie folii będzie powyżej 110 % do maximum wydajności folii.





TEMPERATURA PRZY NAKLEJANIU

Adhezja



0

- Minimalna temperatura klejenia. Co to oznacza?
- Minimalna temperatura powierzchni aplikacyjnej = 10 Celsius!
- Jak jest ryzyko klejenia w niskich temperaturach?
- Poniżej 10 Celsius materiał traci przylepność i jest mniej elastyczny! Materiał nie przylega optymalnie do struktury podłoża! Ryzyko odklejania się brzegów oraz w przetłoczeniach i na zakładkach! Klejenie na mokro nie jest zalecane!
- Jakie są problemy klejenia w zbyt wysokich temperaturach?
- Jeśli temperatura powierzchni sięga powyżej 25 Celsius klej bardziej agresywnie przykleja się do podłoża! Większe ryzyko powstawania bąbli oraz deformacji folii.

20

czas po aplikacji

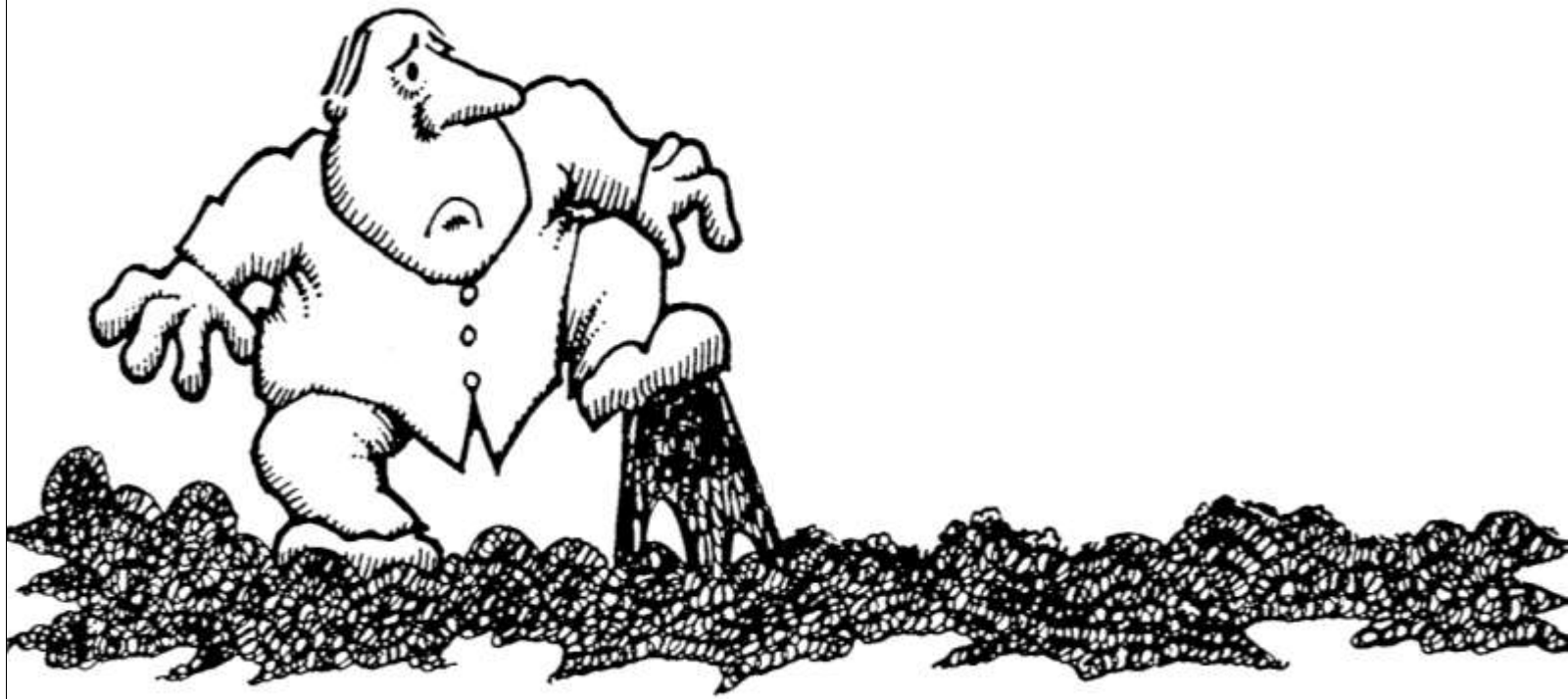
24 godz.



20° C



5° C



SCHNIĘCIE WYDRUKÓW

Co się dzieje, jeśli wydruk nie jest dobrze wyschnięty?!

Adhezja



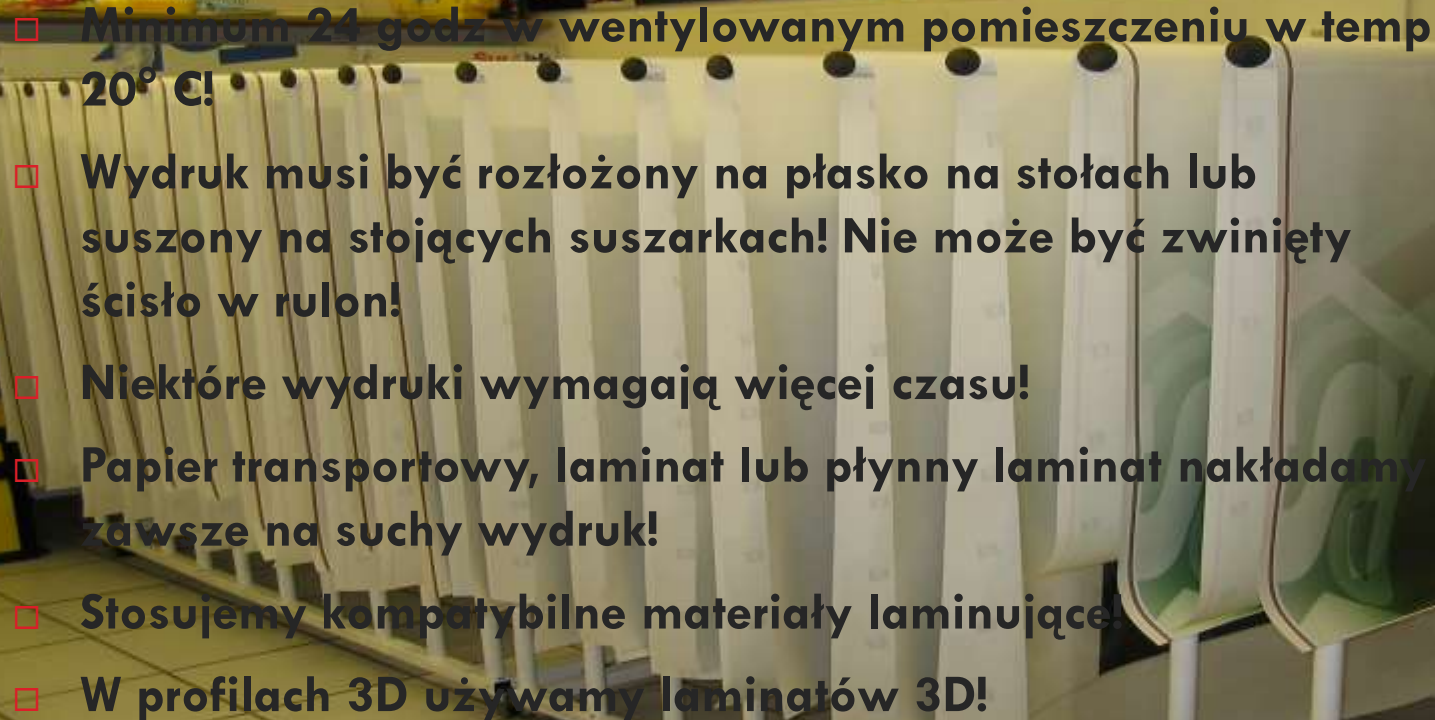
0



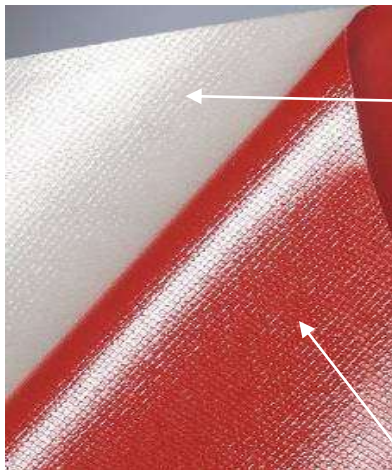
20 "

Time after application!

24 hrs

- 
- ❑ **Minimum 24 godz w wentylowanym pomieszczeniu w temp 20° C!**
 - ❑ **Wydruk musi być rozłożony na płasko na stołach lub suszony na stojących suszarkach! Nie może być zwinięty ściśnięto w rulon!**
 - ❑ **Niektóre wydruki wymagają więcej czasu!**
 - ❑ **Papier transportowy, laminat lub płynny laminat nakładamy zawsze na suchy wydruk!**
 - ❑ **Stosujemy kompatybilne materiały laminujące!**
 - ❑ **W profilach 3D używamy laminatów 3D!**

Repositionable - pozycjonowany szary kanalikowy do łatwej aplikacji



Specjalny
papier
podkładowy

Oszczędność czasu do 30%



Klej mikrostrukturalny
umożliwia wyciskanie
pęcherzyków
powietrza





Comply



Easy Apply.



Rapid Air



NIE**NADAJE SIĘ DO GŁĘBOKICH PRZETŁOCZEŃ****ISTNIEJĄ JEDNAK WYJĄTKI**

3M**3M 180 -10 CV3 Comply****WYJĄTKI****Avery® Supreme Wrapping Film Easy Apply RS.**

MPI 1005 EARS – wylewana folia 3D z klejem szarym pozycjonowanym kanalikowym z zatopionymi pryzmatami klejowymi. Zastosowanie tej technologii kleju powoduje super łatwą aplikację nawet w dużych przetłoczeniach.

3D

Folia do zadruku wszystkimi rodzajami tuszów solventowych. Dedykowana do przetłoczeń o wysokim progu oraz załamania 3 kierunkowych.

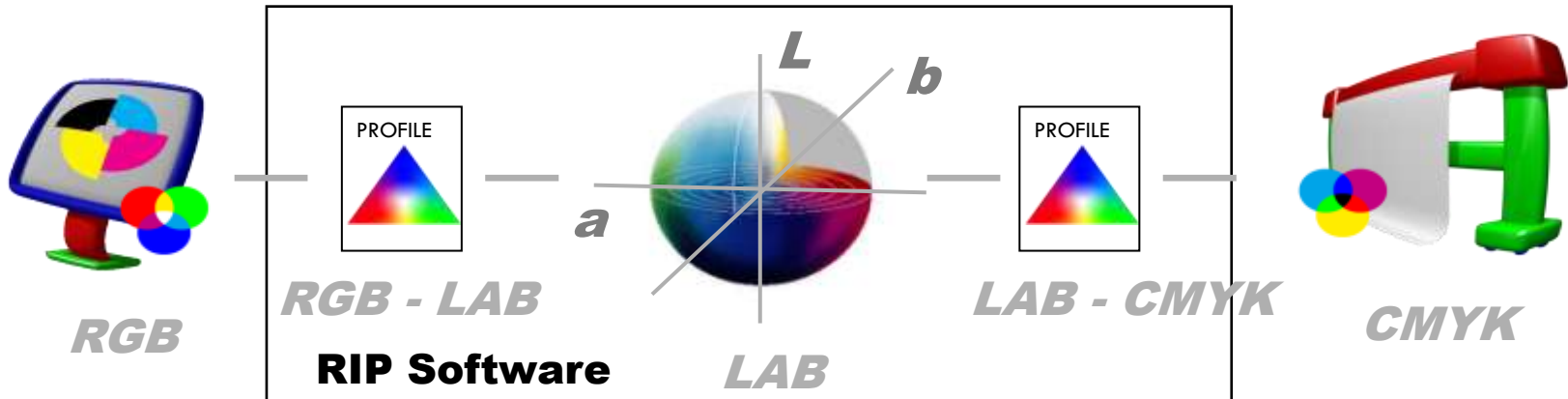


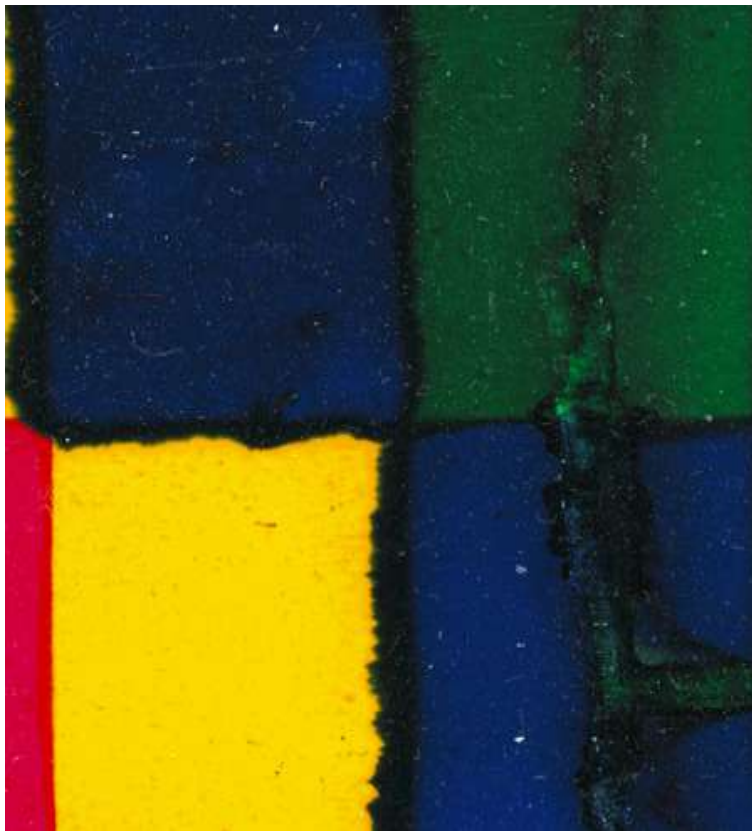
PROFILE ICC



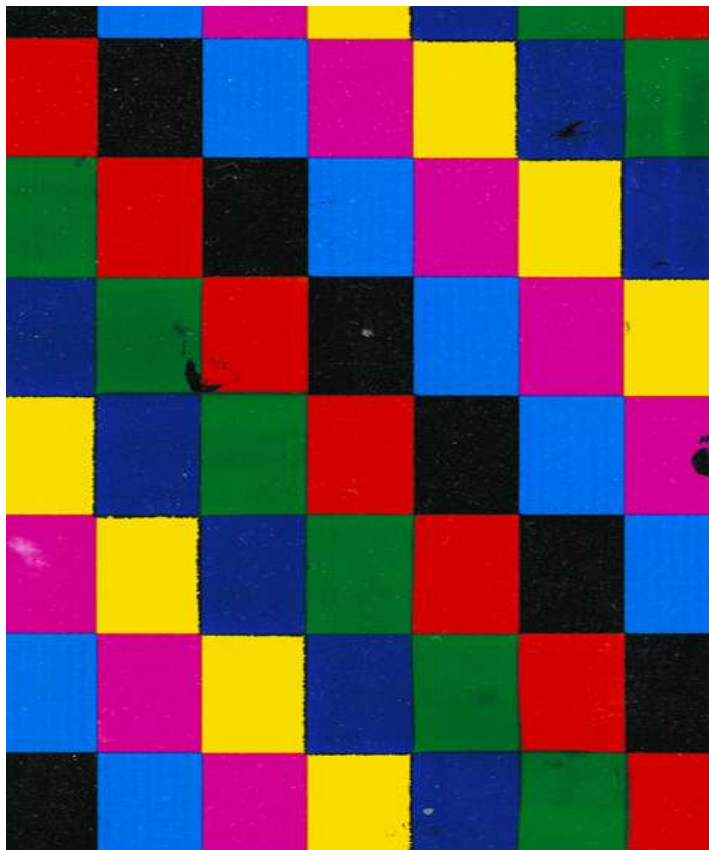
ICC Profile

An ICC profile translates RGB values into Lab values and Lab values into CMYK values





*Zły limit tuszu lub nie
dobrana temperatura*



*Zły limit tuszu lub nie
dobrana temperatura*

*Penetracja pomiędzy kolorami
Plamy na magenta*